

ensino médio e pré-vestibular

questão com resolução em vídeo/Química

colégio
vestibular
deaaz

A Z

A questão abaixo foi resolvida em vídeo pela Equipe de Ensino do Colégio e Curso Pré-Vestibular _A_Z, líder em aprovação nas carreiras mais concorridas, com ensino de alta qualidade e atendimento personalizado. Acesse o site deaaz.com.br/videos-deaaz e procure pelo **CÓDIGO** abaixo. Conheça outros materiais de preparação para o vestibular e o ENEM em <http://deaaz.com.br>.

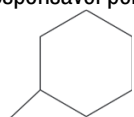
CÓDIGO: Q1111

QUESTÃO

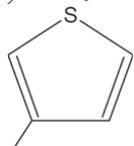
(ENEM 2014) A forma das moléculas, como representadas no papel, nem sempre é planar. Em um determinado fármaco, a molécula contendo um grupo não planar é biologicamente ativa, enquanto moléculas contendo substituintes planares são inativas.

O grupo responsável pela bioatividade desse fármaco é

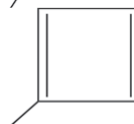
a)



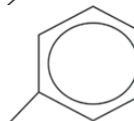
b)



c)



d)



e)

