

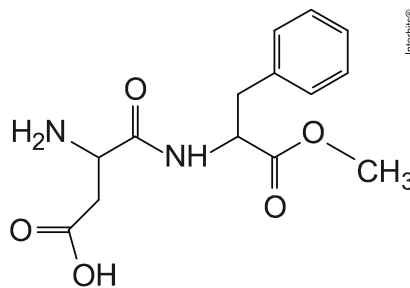
A questão abaixo foi resolvida em vídeo pela Equipe de Ensino do Colégio e Curso Pré-Vestibular _A_Z, líder em aprovação nas carreiras mais concorridas, com ensino de alta qualidade e atendimento personalizado. Acesse o site deaz.com.br/videos-deaz e procure pelo **CÓDIGO** abaixo. Conheça outros materiais de preparação para o vestibular e o ENEM em <http://deaz.com.br>.

Código: Q1002

QUESTÃO

(UERJ 2013 – 1º Exame de Qualificação)

O aspartame, utilizado como adoçante, corresponde a apenas um dos estereoisômeros da molécula cuja fórmula estrutural é apresentada abaixo.



Admita que, em um processo industrial, tenha-se obtido a mistura, em partes iguais, de todos os estereoisômeros dessa molécula. Nessa mistura, o percentual de aspartame equivale a:

- a) 20%
- b) 25%
- c) 33%
- d) 50%