

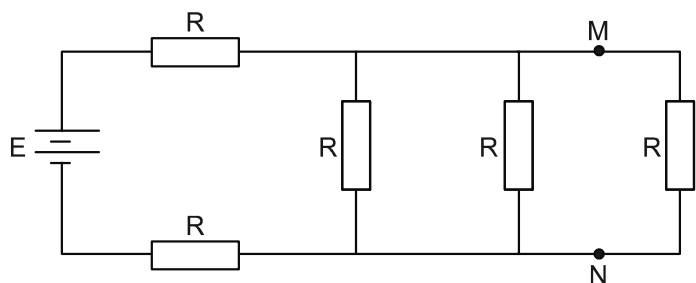
A questão abaixo foi resolvida em vídeo pela Equipe de Ensino do Colégio e Curso Pré-Vestibular \_A\_Z, líder em aprovação nas carreiras mais concorridas, com ensino de alta qualidade e atendimento personalizado. Acesse o site [deaz.com.br/videos-deaz](http://deaz.com.br/videos-deaz) e procure pelo **CÓDIGO** abaixo. Conheça outros materiais de preparação para o vestibular e o ENEM em <http://deaz.com.br>.

**Código: F0551**

### QUESTÃO

(UERJ 2014 – 2º Exame de Qualificação)

Cinco resistores de mesma resistência  $R$  estão conectados à bateria ideal  $E$  de um automóvel, conforme mostra o esquema:



Inicialmente, a bateria fornece ao circuito uma potência  $P_i$ . Ao estabelecer um curto-circuito entre os pontos  $M$  e  $N$ , a potência fornecida é igual a  $P_f$ .

A razão  $\frac{P_f}{P_i}$  é dada por:

- a)  $\frac{7}{9}$
- b)  $\frac{14}{15}$
- c)  $1$
- d)  $\frac{7}{6}$