

ensino médio e pré-vestibular

questão com resolução em vídeo/matемática 1

colégio e
vestibular
deaz

A Z

A questão abaixo foi resolvida em vídeo pela Equipe de Ensino do Colégio e Curso Pré-Vestibular _A_Z, líder em aprovação nas carreiras mais concorridas, com ensino de alta qualidade e atendimento personalizado. Acesse o site deaz.com.br/videos-deaz e procure pelo **CÓDIGO** abaixo. Conheça outros materiais de preparação para o vestibular e o ENEM em <http://deaz.com.br>.

CÓDIGO: M0930

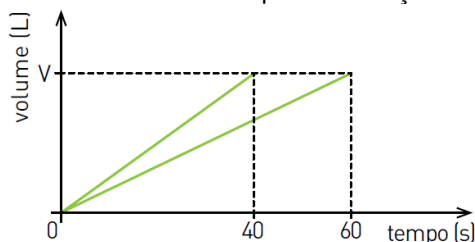
QUESTÃO

(UERJ 2013 – Exame de Qualificação)

Em um laboratório, duas torneiras enchem dois recipientes, de mesmo volume V , com diferentes soluções aquosas. Observe os dados da tabela:

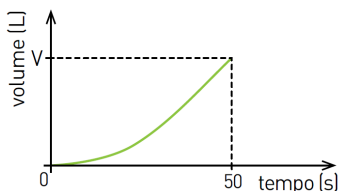
Recipiente	Solução	Tempo de enchimento (s)
R1	Ácido clorídrico	40
R2	Hidróxido de sódio	60

O gráfico abaixo mostra a variação do volume do conteúdo em cada recipiente em função do tempo.

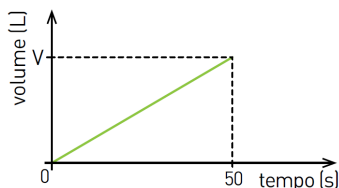


Considere que as duas torneiras foram abertas no mesmo instante a fim de encher um outro recipiente de volume V . O gráfico que ilustra a variação do volume do conteúdo desse recipiente está apresentado em:

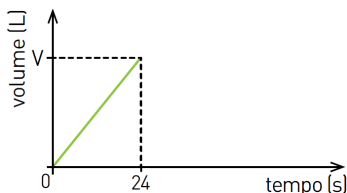
a)



b)



c)



d)

