

# ensino médio e pré-vestibular

## questão com resolução em vídeo/Biologia

colégio  
vestibular  
deaaz

A Z

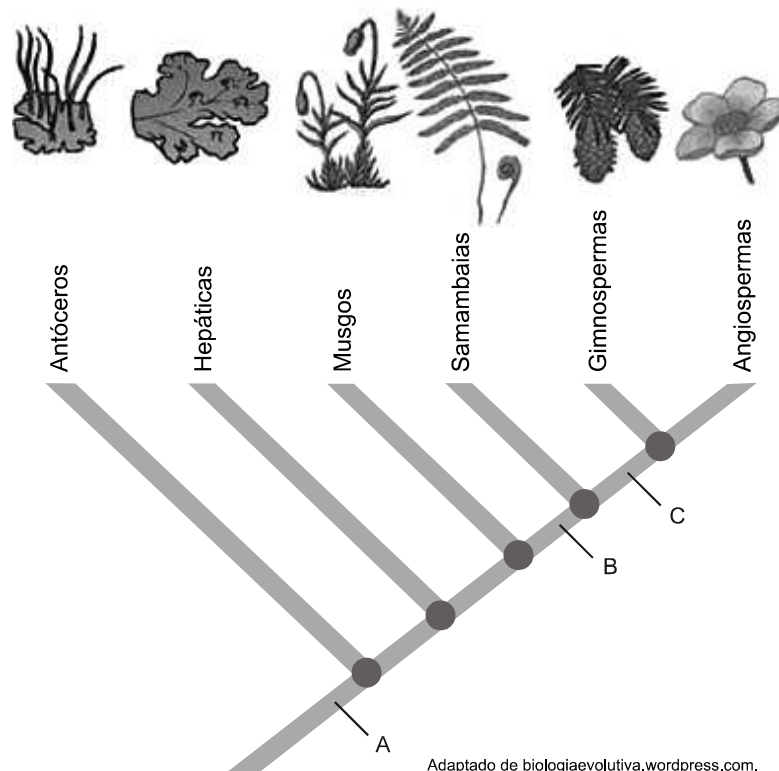
A questão abaixo foi resolvida em vídeo pela Equipe de Ensino do Colégio e Curso Pré-Vestibular \_A\_Z, líder em aprovação nas carreiras mais concorridas, com ensino de alta qualidade e atendimento personalizado. Acesse o site [deaaz.com.br/videos-deaaz](http://deaaz.com.br/videos-deaaz) e procure pelo **CÓDIGO** abaixo. Conheça outros materiais de preparação para o vestibular e o ENEM em <http://deaaz.com.br>.

Código: **B0658**

### QUESTÃO

(UERJ 2015 – 1º Exame de Qualificação)

No cladograma, está representado o grau de parentesco entre diferentes grupos de vegetais.



As letras A, B e C indicam, respectivamente, o momento em que surgem, ao longo do processo evolutivo, as seguintes características dos vegetais:

- cutícula, sementes, tecidos vasculares
- embriões multicelulares, esporófito dominante, frutos
- esporófito dominante, embriões multicelulares, frutos
- gametângios multicelulares, tecidos vasculares, sementes