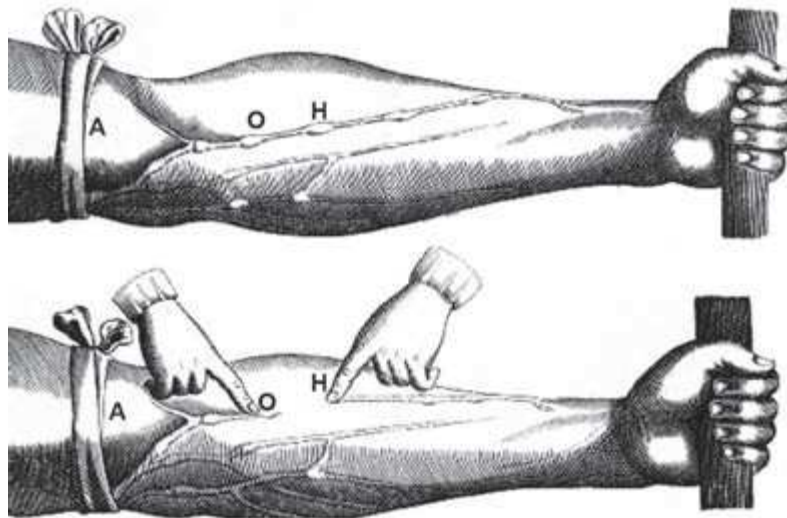


A questão abaixo foi resolvida em vídeo pela Equipe de Ensino do Colégio e Curso Pré-Vestibular _A_Z, líder em aprovação nas carreiras mais concorridas, com ensino de alta qualidade e atendimento personalizado. Acesse o site deaaz.com.br/videos-deaaz e procure pelo **CÓDIGO** abaixo. Conheça outros materiais de preparação para o vestibular e o ENEM em <http://deaaz.com.br>.

Código: B0557

QUESTÃO

A imagem representa uma ilustração retirada do livro *De Motu Cordis*, de autoria do médico inglês Willian Harvey, que fez importantes contribuições para o entendimento do processo de circulação do sangue no corpo humano. No experimento ilustrado, Harvey, após aplicar um torniquete (A) no braço de um voluntário e esperar alguns vasos incharem, pressionava-os em um ponto (H). Mantendo o ponto pressionado, deslocava o conteúdo de sangue em direção ao cotovelo, percebendo que um trecho do vaso sanguíneo permanecia vazio após esse processo (H-O).



A demonstração de Harvey permite estabelecer a relação entre circulação sanguínea e

- a) pressão arterial.
- b) B válvulas venosas.
- c) C circulação linfática.
- d) D contração cardíaca.
- e) E transporte de gases.