

# ensino médio e pré-vestibular

## questão com resolução em vídeo/Biologia

colégio  
vestibular  
deaaz

A Z

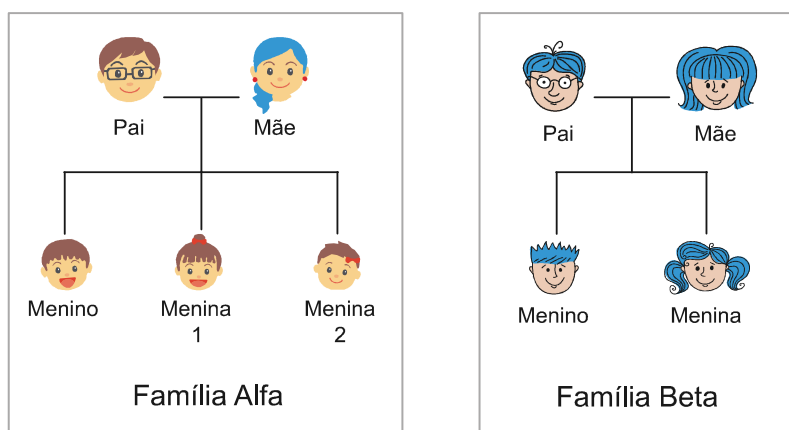
A questão abaixo foi resolvida em vídeo pela Equipe de Ensino do Colégio e Curso Pré-Vestibular \_A\_Z, líder em aprovação nas carreiras mais concorridas, com ensino de alta qualidade e atendimento personalizado. Acesse o site [deaaz.com.br/videos-deaaz](http://deaaz.com.br/videos-deaaz) e procure pelo **CÓDIGO** abaixo. Conheça outros materiais de preparação para o vestibular e o ENEM em <http://deaaz.com.br>.

Código: **B0259**

### QUESTÃO

(UERJ 2014 – 2º Exame de Qualificação)

Analisando-se a genealogia das famílias Alfa e Beta, observa-se que na família Alfa apenas a mãe tem cabelos azuis, enquanto na família Beta todos têm cabelos dessa cor.



Admita que a característica cabelo azul siga os princípios descritos por Mendel para transmissão dos genes. Com base nas genealogias apresentadas, a herança genética para cor azul do cabelo é classificada como:

- a) holândrica
- b) pleiotrópica
- c) mitocondrial
- d) autossômica